
IMAP in Outlook 2003

Voraussetzung: Microsoft Outlook 2003

Revision: 1

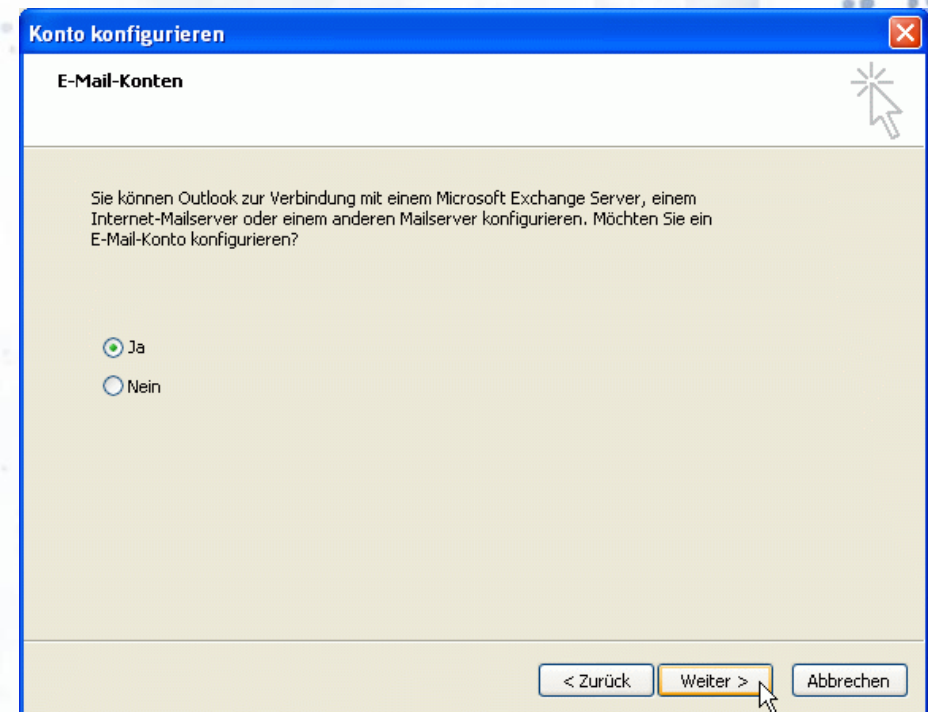
Einleitung



Dokumentation wie Sie in Outlook 2003 ihr one4vision IMAP-Konto einrichten.

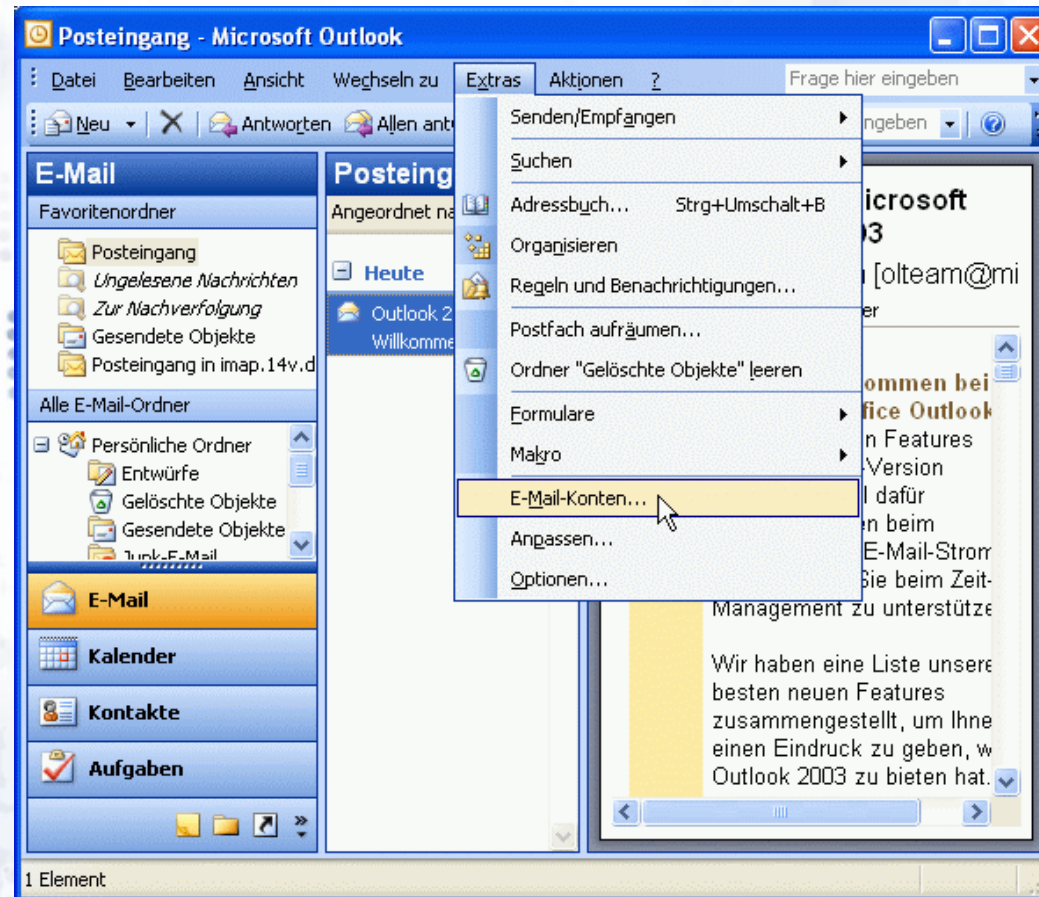
Sollte Outlook zuvor noch nicht verwendet worden sein, wird der Einrichtungsassistent angezeigt, welcher nach der Willkommenseite abfragt, ob in Outlook ein E-Mail-Konto konfiguriert werden soll.

Bestätigen Sie in diesem Fall mit „Ja“ und fahren Sie auf Seite 6 fort.



E-Mail-Konto hinzufügen

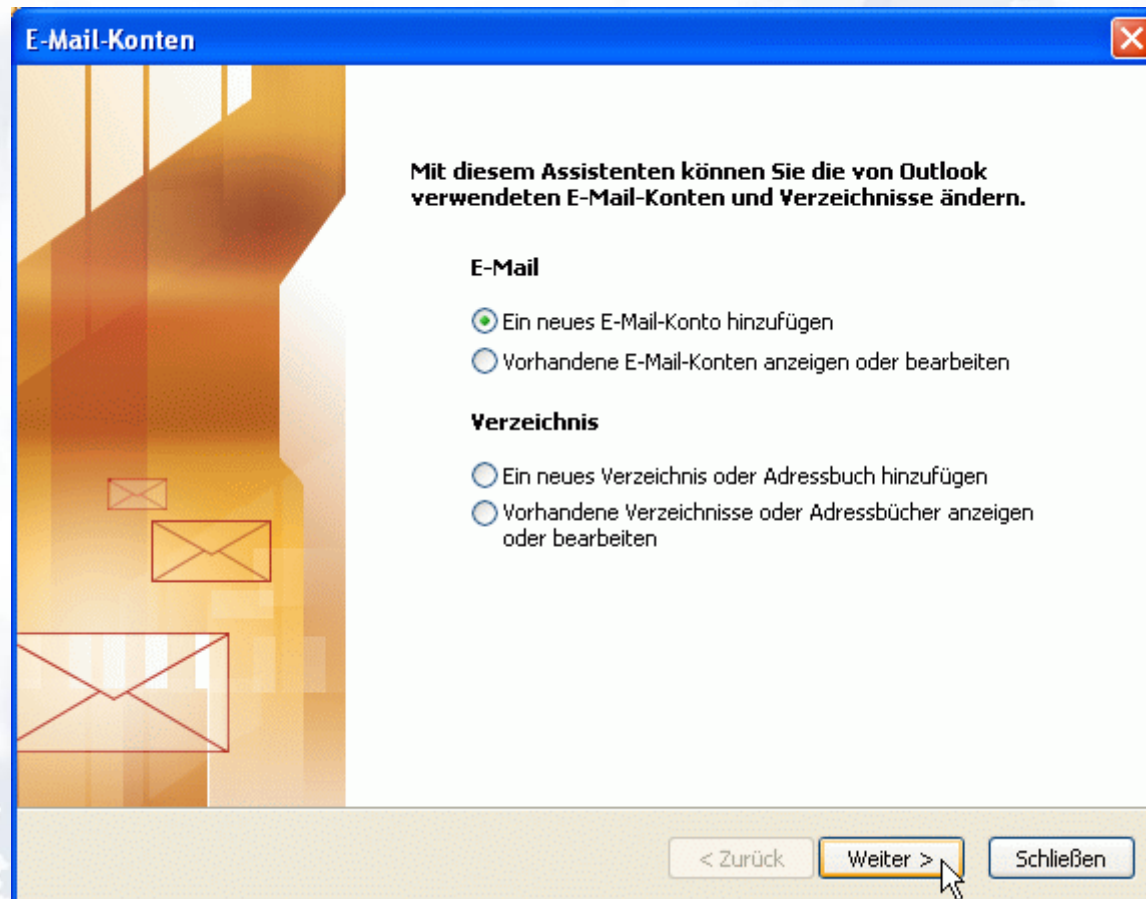
Um nachträglich ein E-Mail-Konto einzurichten, rufen Sie unter dem Menüpunkt „Extras“ -> „E-Mail-Konten“ auf.



Neues E-Mail-Konto

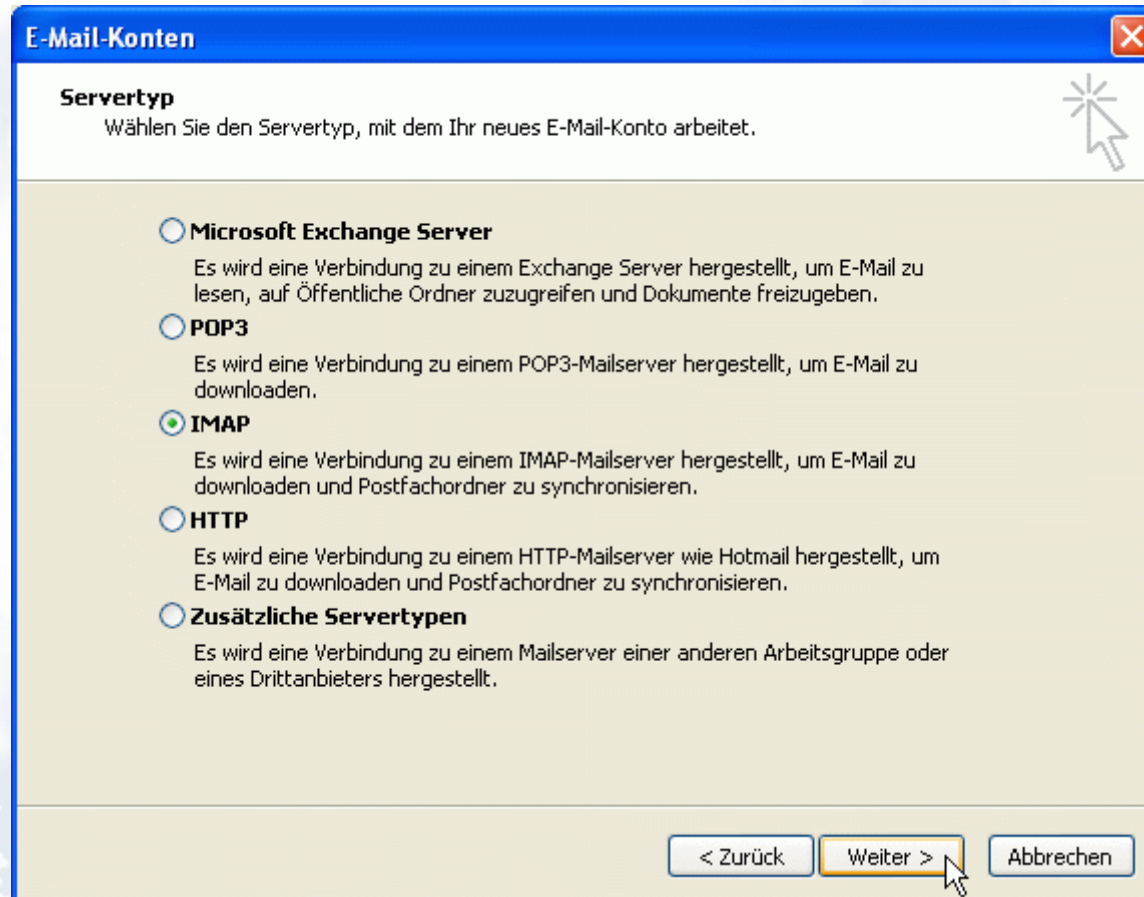


Wählen Sie im folgenden Dialog „Ein neues E-Mail-Konto hinzufügen.“



Konto-Typ wählen

Als nächstes wird der
Servertyp abgefragt.
Setzen Sie die Auswahl auf
IMAP.



E-Mail-Konten

Servertyp
Wählen Sie den Servertyp, mit dem Ihr neues E-Mail-Konto arbeitet.

- Microsoft Exchange Server**
Es wird eine Verbindung zu einem Exchange Server hergestellt, um E-Mail zu lesen, auf Öffentliche Ordner zuzugreifen und Dokumente freizugeben.
- POP3**
Es wird eine Verbindung zu einem POP3-Mailservers hergestellt, um E-Mail zu downloaden.
- IMAP**
Es wird eine Verbindung zu einem IMAP-Mailservers hergestellt, um E-Mail zu downloaden und Postfachordner zu synchronisieren.
- HTTP**
Es wird eine Verbindung zu einem HTTP-Mailservers wie Hotmail hergestellt, um E-Mail zu downloaden und Postfachordner zu synchronisieren.
- Zusätzliche Servertypen**
Es wird eine Verbindung zu einem Mailservers einer anderen Arbeitsgruppe oder eines Drittanbieters hergestellt.

< Zurück Weiter > Abbrechen

Einstellungen vornehmen



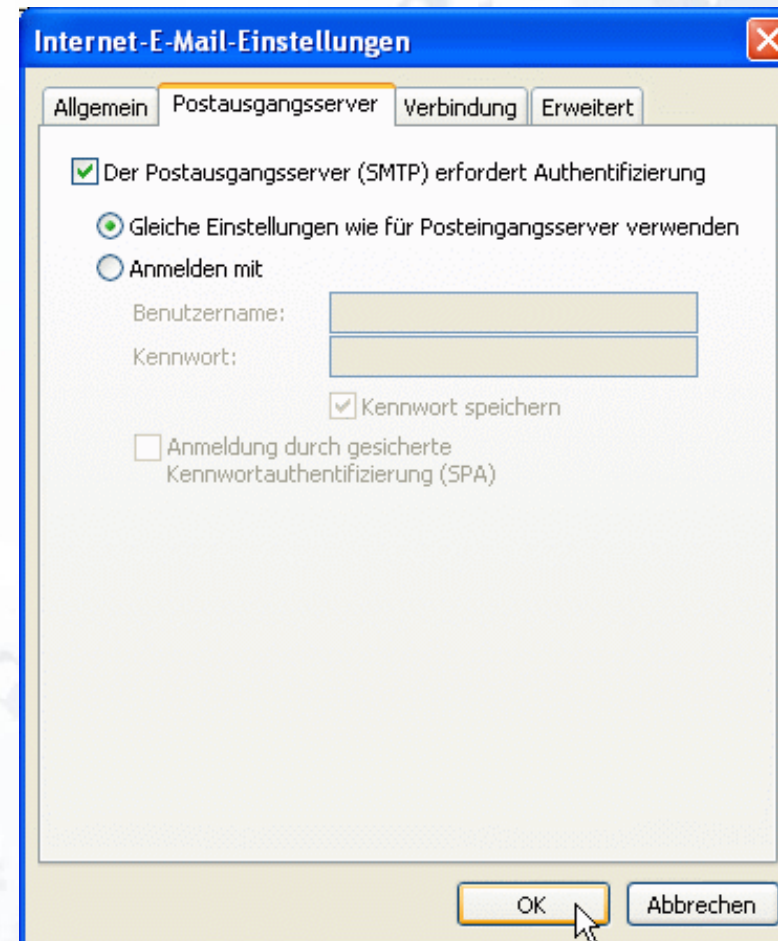
Tragen Sie dann Ihre persönlichen Daten und die erhaltenen Zugangsdaten ein und klicken Sie auf „Weitere Einstellungen...“.

A screenshot of a web browser window titled 'E-Mail-Konten'. The window has a blue header bar with the title and a close button. Below the header, there is a section titled 'Internet-E-Mail-Einstellungen (IMAP)' with a sub-note: 'Alle Einstellungen auf dieser Seite sind nötig, damit Ihr Konto richtig funktioniert.' The main content area is divided into three sections: 'Benutzerinformationen', 'Serverinformationen', and 'Anmeldeinformationen'.
Benutzerinformationen:
Ihr Name:
E-Mail-Adresse:
Serverinformationen:
Posteingangsserver (IMAP):
Postausgangsserver (SMTP):
Anmeldeinformationen:
Benutzername:
Kennwort:
 Kennwort speichern
 Anmeldung durch gesicherte Kennwortauthentifizierung (SPA)
A button labeled 'Weitere Einstellungen...' is located at the bottom right of the form area. At the bottom of the window, there are three buttons: '< Zurück', 'Weiter >', and 'Abbrechen'.

Authentifizierung

Gehen Sie zur Registerkarte „Postausgangsserver“ und aktivieren Sie Authentifizierung am Postausgangsserver mit den gleichen Einstellungen wie am Posteingangsserver.

Bestätigen mit „OK“ -> „Weiter“ -> „Fertigstellen“. Dies schließt die Einrichtung des Kontos ab.



Fertig



Dies schließt diese Dokumentation zur Einrichtung Ihres IMAP-Kontos von one4vision unter Outlook 2003 ab.

Sollten Sie Fragen oder Anregungen zu Ihrem IMAP-Konto oder unserem Service haben stehen wir Ihnen gerne zur Verfügung.

Ihr one4vision Team